

Talletussidonnainen sijoituskohte

Perustiedot

Vakuutussäästämässä voi valita myös Säästöpankin määräaikaistalletukseen sidotun sijoitusvaihtoehdon. Tällöin tuotto muodostuu 3 kuukauden Euribor-koron mukaan aina kolmeksi kuukaudeksi kerrallaan etukäteen. Tuottoriskinä on 3 kk:n Euribor-koron vaihtelu ja taso.

Talletussidonnaiseen sijoituskohteeseen sovelletaan sijoitussidonnaisesta sijoituskohteesta voimassa olevia vakuutusehtoja ja hinnastoa. Talletussidonnaisesta sijoituskohteesta ei peritä erillisiä kuluja vaan ainoastaan hinnastonmukaiset vakuutuksen kulut.

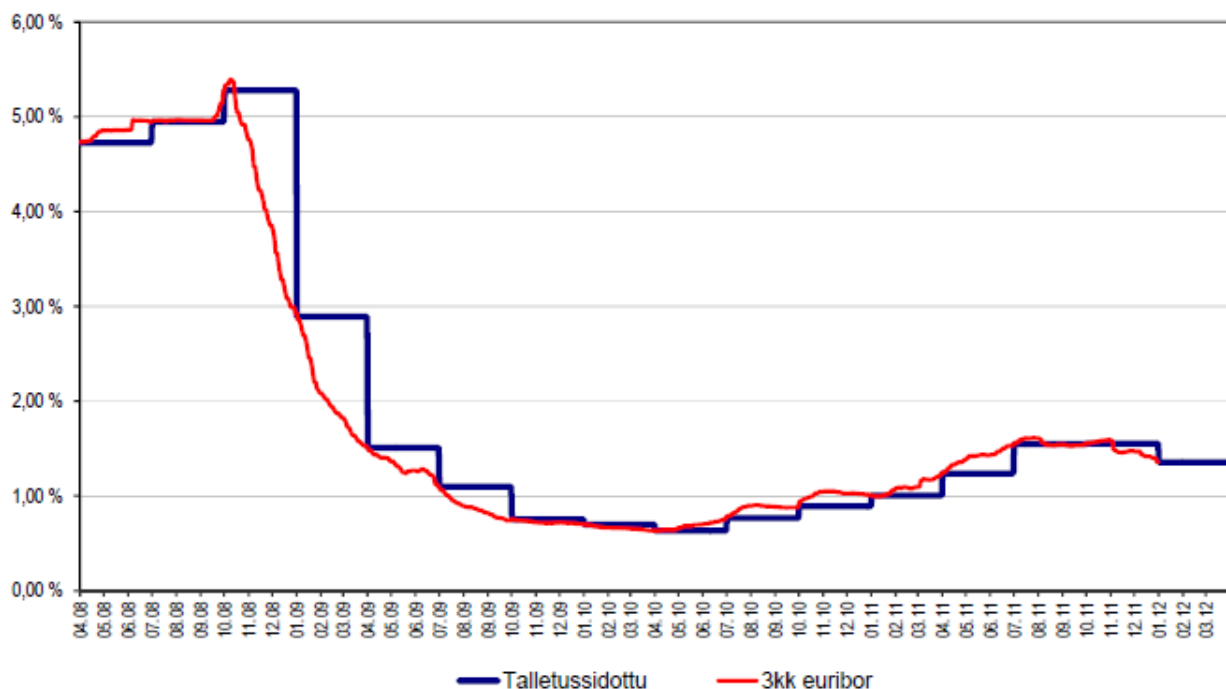
Sijoituskohdetta voidaan käyttää sekä uusissa että voimassa olevissa Säästö- ja Eläkevakuutuksissa. Talletussidonnaista vakuutusta ei rinnasteta talletukseen eikä sillä näin muotoin ole talletussuojaa.

Korkohyvyitys

Hyvityskorkona käytetään 3 kk euribor-viitekorkoa. Hyvityskorko tarkistetaan kalenterivuosi neljänneksittäin. Kunkin korkojakson hyvityskorkona käytetään edellisen korkojakson viimeisen pankkipäivän viitekoron arvoa. Mikäli kyseinen päivä ei ole pankkipäivä käytetään viimeisintä korkonoteerausta. Sijoituskohteen koron rakenne on viitekorko +/- 0,000 prosenttiyksikköä. Maksettava hyvityskorko lasketaan kalenteripäivien (360/360) mukaan.

Hyvityskorkoa maksetaan siitä päivästä alkaen, jolloin sijoitus tehdään ja siihen päivään saakka kunnes vakuutus päättyy, asiakas siirtää talletussidotun vakuutussäästön muuhun sijoituskohteeseen tai vuosituottoiseen osaan tai asiakas nostaa vakuutussäästönsä.

Talletussidonnainen sijoituskohte ja 3 kuukauden euribor-korko



Korkohyvitykset neljänneksittäin

Vuosi	1. neljännes (1.1. - 31.3.)	2. neljännes (1.4. - 30.6.)	3. neljännes (1.7. - 30.9.)	4. neljännes (1.10. - 31.12.)
2009	2,892	1,510	1,099	0,753
2010	0,700	0,634	0,767	0,892
2011	1,006	1,239	1,547	1,554
2012	1,356			

Kenelle talletussidonnainen vakuutus sopii?

Talletussidonnainen sijoituskohde sopii erinomaisesti asiakkaalle, joka arvostaa vakaata, rahamarkkinoilta määräytyvää ja vuosineljänneksittäin etukäteen tiedettyä tuottoa.

Talletussidonnainen sijoituskohde sopii lisäksi erinomaisesti säästö- ja eläkevakuutuksen pääomien ja/tai tuottojen turvasatamaksi markkinatilanteen niin vaatiessa.